



**Інструкція для
оновлення прошивки
на WI-FI роутер**



КИЇВСТАР
З думкою про Вас

Налаштування

1. Під'єднайте кабель підключення послуги «Домашній Інтернет» напряму до Вашого комп'ютера.

- Далі відкрийте браузер на Вашому комп'ютері, наприклад Internet Explorer.
- В адресному рядку вкажіть адресу сайту: **http://www.kyivstar.ua**.
«Домашній Інтернет» → Послуги → Wi-Fi роутер від «Київстар» → Підключення послуги «Роутер» і отримання Wi-Fi роутера → Сервісне обслуговування роутерів
- Далі натисніть на посилання **«Прошивка TP-Link TL-WR741ND»** й оберіть **«Зберегти»**.



починає через повний календарний місяць після підключення послуги.

Дозволяється підключення послуги «Роутер» на один особовий рахунок не більше одного разу.
Можливість відключення послуги не надається.

Підключення послуги на особовий рахунок абонента можливе за допомогою представника підрядної організації (під час підключення послуги «Домашній Інтернет») або представника ексклюзивного дилера «Київстар» (для вже існуючого підключення послуги «Домашній Інтернет»).



Підключення послуги «Роутер» та отримання Wi-Fi роутера




Сервісне обслуговування роутерів

У випадку, якщо користувач послуги «Домашній Інтернет», що вже користується Wi-Fi роутером від «Київстар», бажає здійснити налаштування роутера вдома, він може це зробити самостійно, користуючись інструкцією користувача, або звернутися до довідкової служби за номером 460 та здійснити налаштування за допомогою співробітника довідкової служби.

У випадку виникнення проблем у роботі роутера або виходу його з ладу абонент може звернутися до авторизованого [сервісного центру](#) компанії-виробника роутера стосовно гарантійного або постгарантійного обслуговування пристрою.

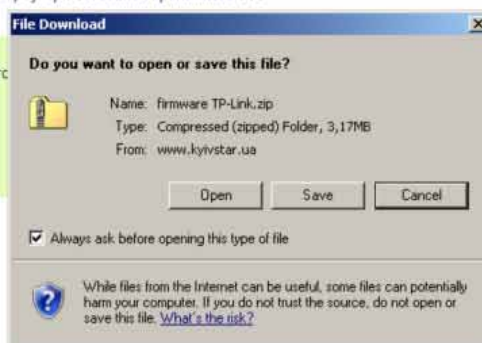
Для оновлення програмного забезпечення Вашого роутера та встановити її на Ваш роутер.

 Прошивка TP-Link TL-WR741ND (ZIP, 3 МБ)

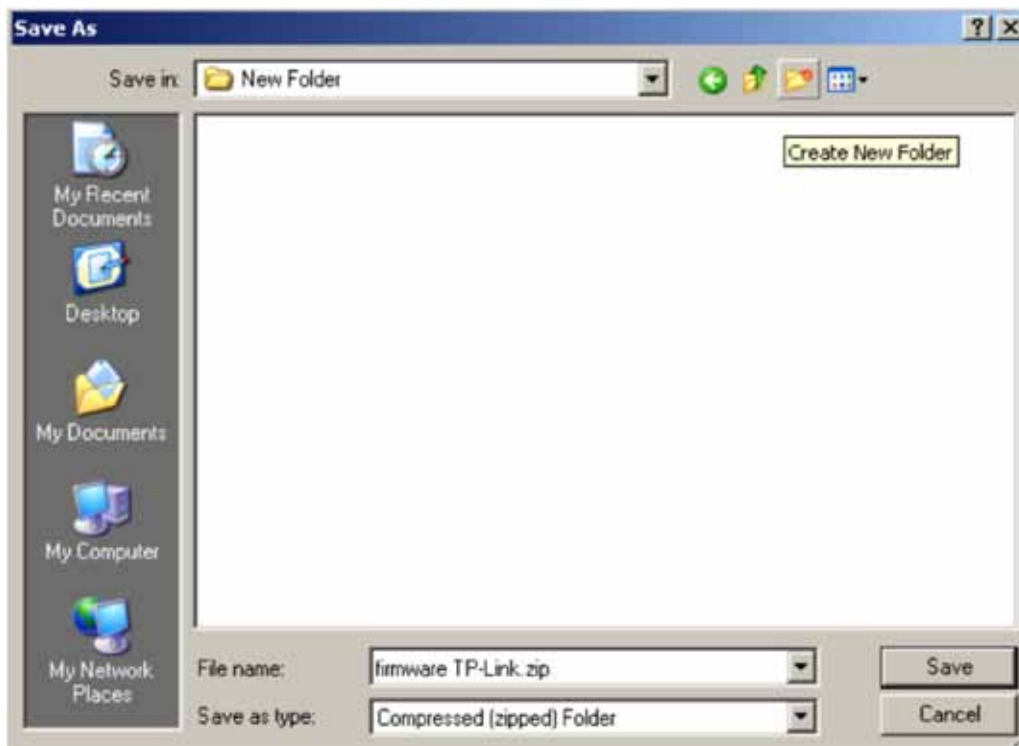
Комплектація роутера

До комплектації роутера входять:

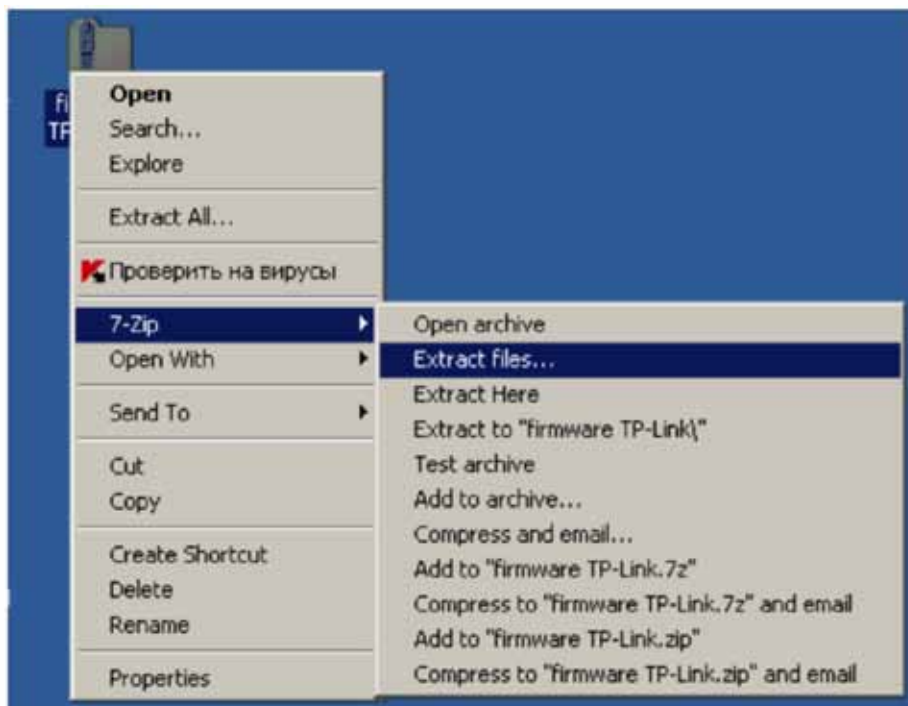
- Wi-Fi роутер;
- блок живлення;
- мережевий Ethernet кабель 1 м.



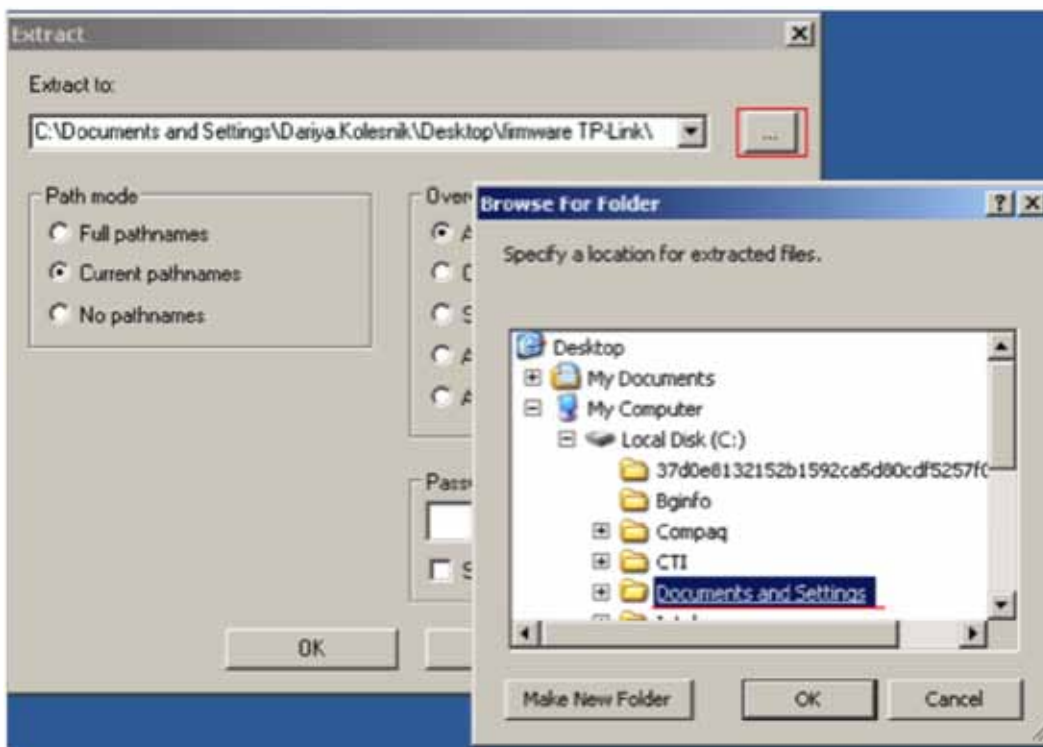
2. У діалоговому вікні, що відкрилося, оберіть «**Робочий стіл**» і натисніть «**Зберегти**».



3. Знайдіть на робочому столі Вашого комп'ютера файл з ім'ям «**firmware TP-Link.zip**». Натисніть на нього правою клавішею миші й оберіть пункт «**Extract files...**».



Вкажіть місце, де необхідно зберегти файл. Рекомендуємо зберегти його на робочому столі Вашого комп'ютера. Надалі файли можна буде видалити.



4. Вставте комутаційний шнур (патч-корд), який Ви знайдете в комплекті до роутера, до будь-якого з LAN-портів роутера, другий кінець шнура вставте до відповідного входу мережевої карти на Вашому комп'ютері, як показано на фотографії нижче.



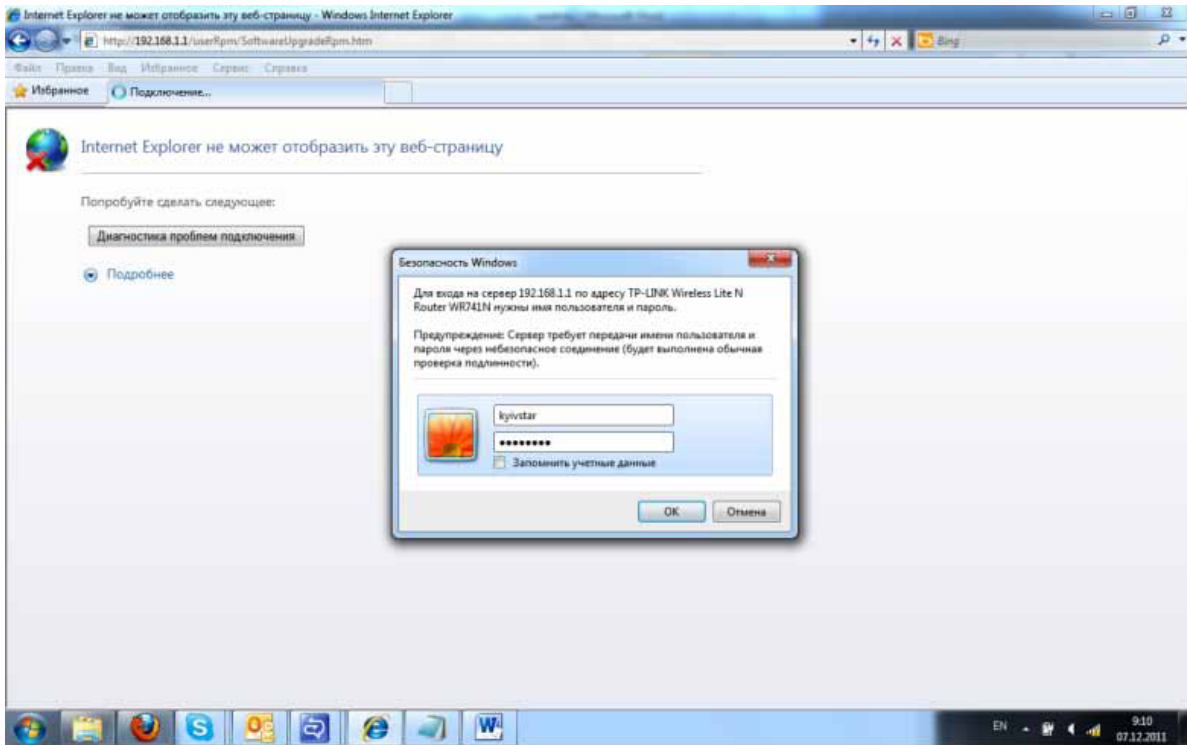
5. Відкрийте браузер на Вашому комп'ютері, наприклад Internet Explorer. В адресному рядку вкажіть адресу:

http://192.168.1.1/userRpm/SoftwareUpgradeRpm.htm

- У вікні, що відкрилося, Ви побачите 2 поля для заповнення: логін і пароль. Обидва поля потрібно заповнити однаково:

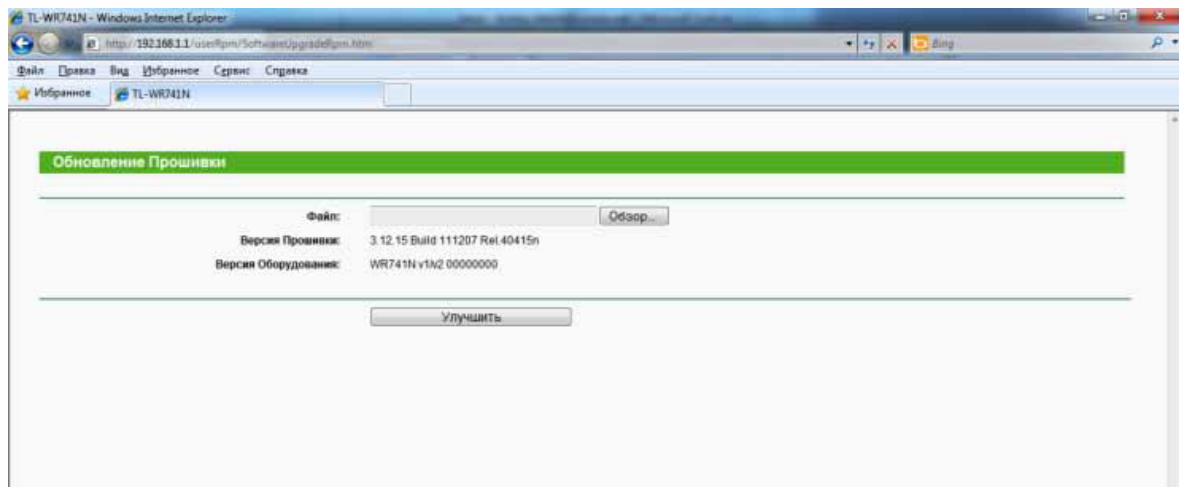
Логін – **kyivstar**

Пароль – **kyivstar**

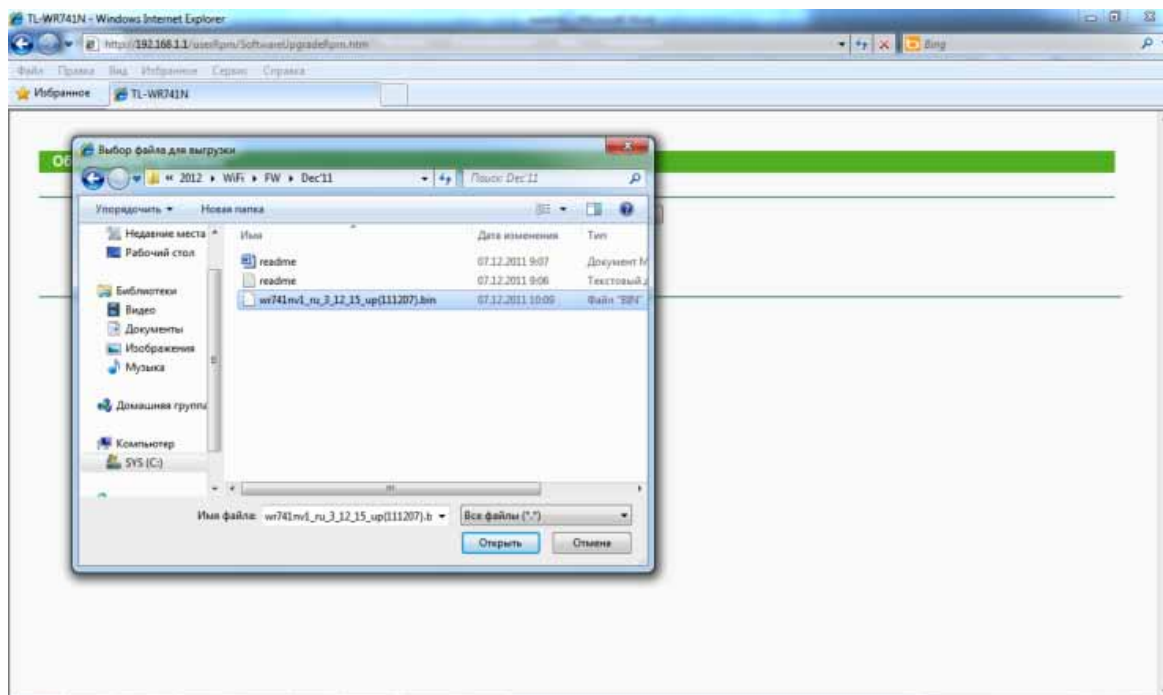


Натисніть «Ок».

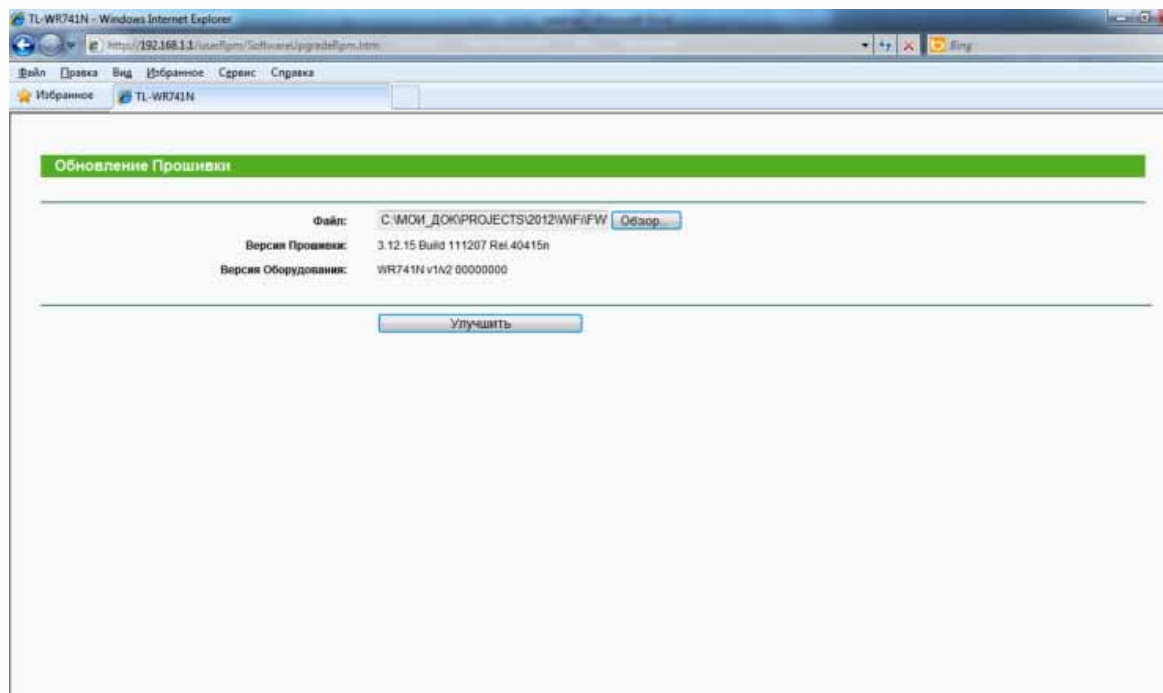
6. Далі натисніть кнопку «Огляд».



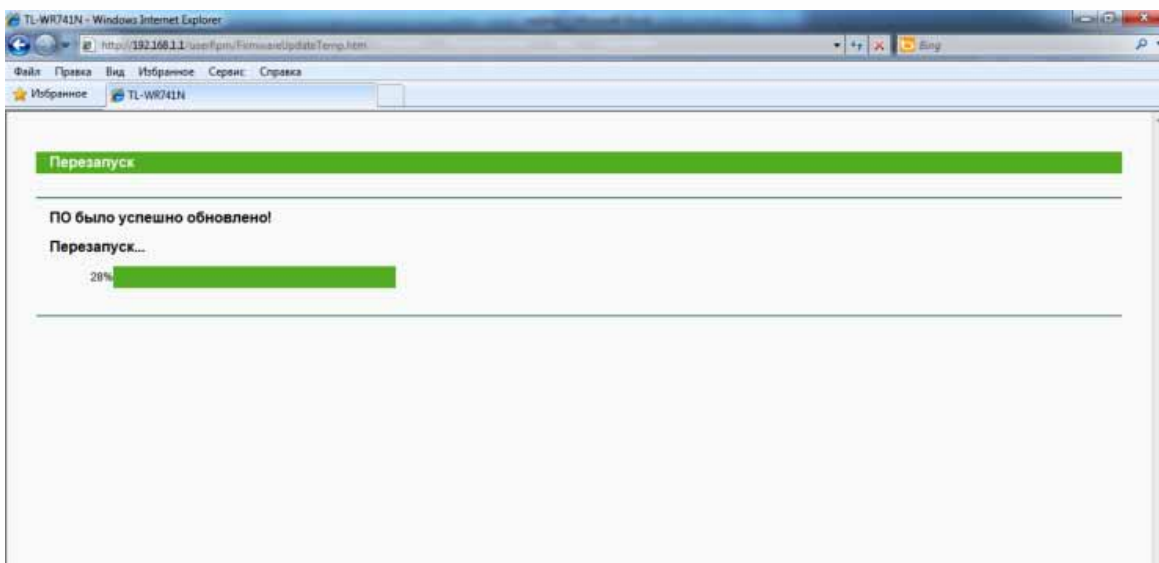
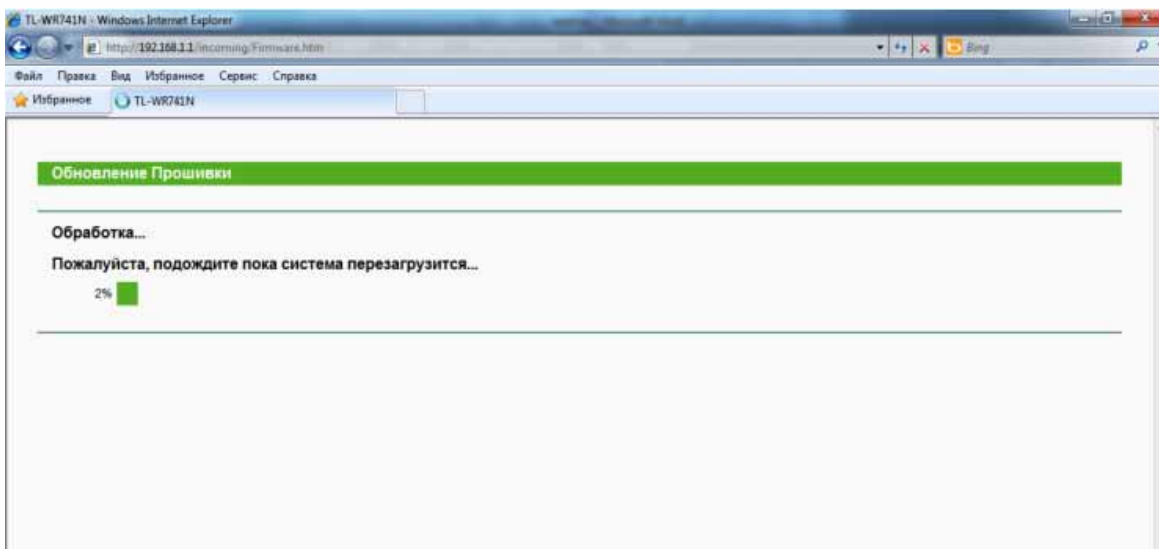
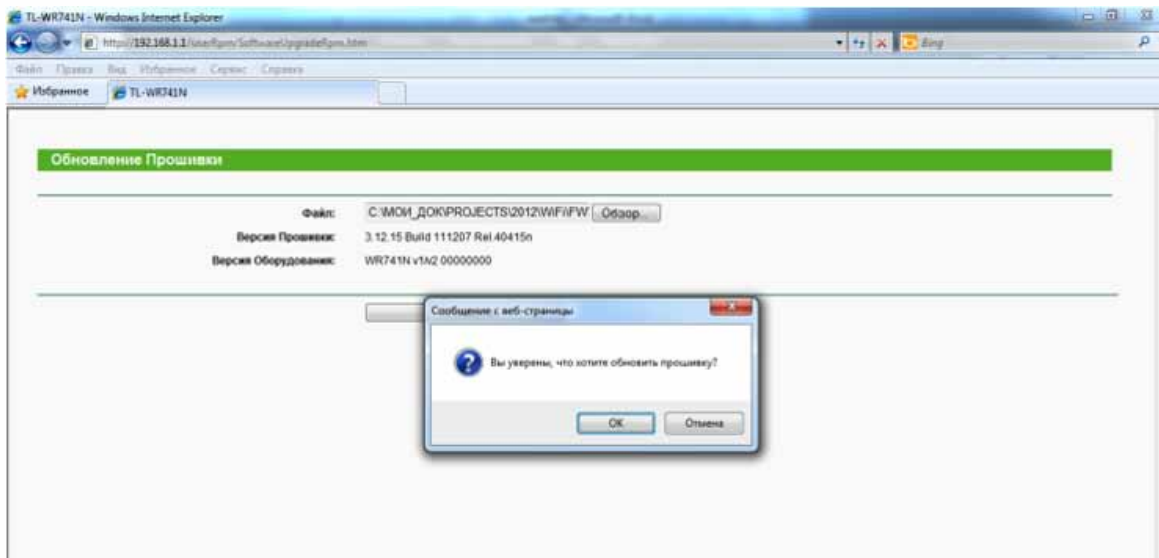
7. Оберіть файл (ім'я файла вказано на малюнку нижче), який Ви тільки що зберегли (див. пункт 3).

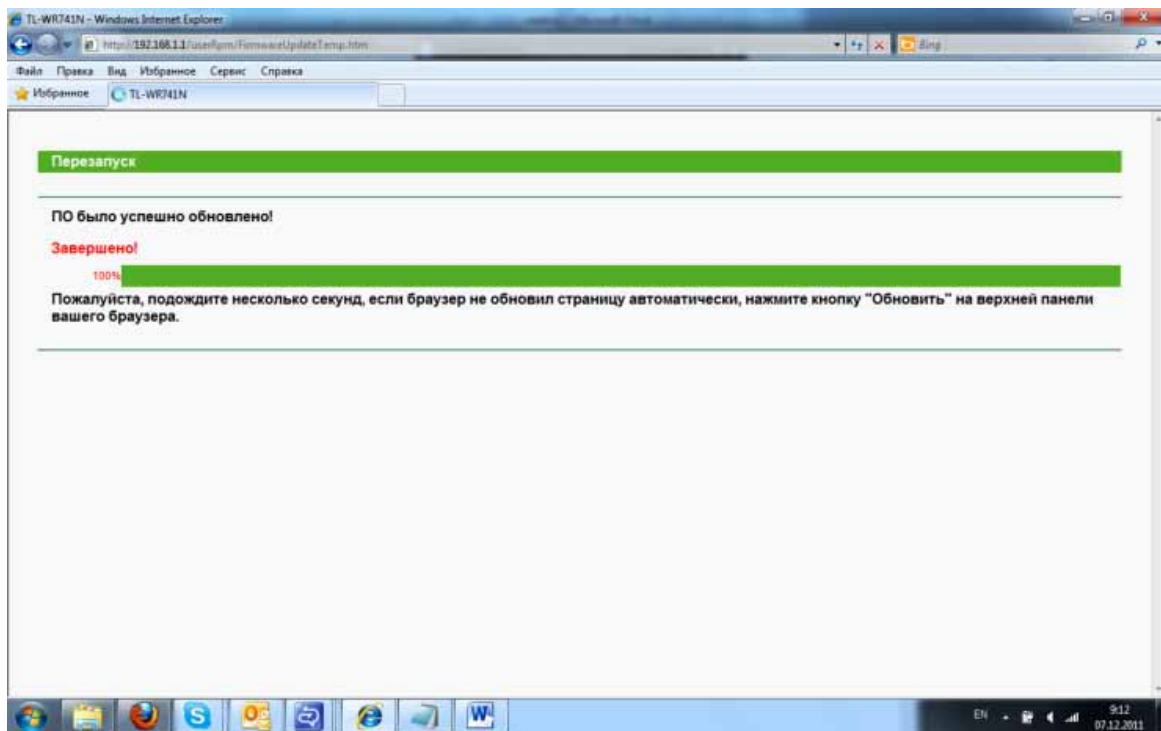


8. Далі натисніть «Покращити».



9. Підтвердіть процес оновлення натисканням на кнопку «Ок».





10. Через кілька хвилин маршрутизатор буде перезавантажено. Після появи повідомлення «**Завершено**» маршрутизатор готовий до використання.